

Synergy21 LED Panel Up& Down Panel

Hochwertige LED Panele mit homogener Lichtverteilung. Extrem flach, ultra hell und super sparsam.

Gestalten Sie Ihre Raumbelichtung neu, durch die Up&Down-Beleuchtungstechnik.

Geeignet als Arbeitsplatzbeleuchtung, Wohnraumbelichtung oder als Blickfang in Ihrer speziellen Anwendung.

- * In warmweiß, neutralweiß oder kaltweiß erhältlich
- * einfache Deckenmontage durch spezielles Design
- * Befestigungskit im Lieferumfang enthalten

Technische Daten

LED Up&Down Panel:

- Schutzklasse: IP20
- Leistung: 45 Watt
- Stromzufuhr: 100-240 V, inkl. Netzteil
- Anzahl LEDs: 600 Leds gesamt
- CRI: > 80
- Abstrahlwinkel: 240° (gesamt)
120° (up) / 120° (down)
- Lumen: warmweiß: 2800lm gesamt (2000lm nach unten, 800lm nach oben)
neutralweiß: 3000lm gesamt (2100lm nach unten, 900lm nach oben)
kaltweiß: 3200lm gesamt (2200lm nach unten, 1000lm nach oben)
- Farbtemperatur: warmweiß: 3000 K
neutralweiß: 4000 K
kaltweiß: 6000 K
- Länge: 1198 mm
- Breite: 298 mm
- Höhe: 12 mm
- Gewicht: 4500 g
- Arbeitstemperatur: -0 C° bis +40 C°
- Herstellernummer: S21-LED-J00045(ww), S21-LED-J00044(nw), S21-LED-J00043(cw),
- EAN Code: 4038816006738 (ww), 4038816102003 (nw), 4038816006721 (cw)

Art. Nr. 102003 (warmweiß)

Art. Nr. 102002 (neutralweiß)

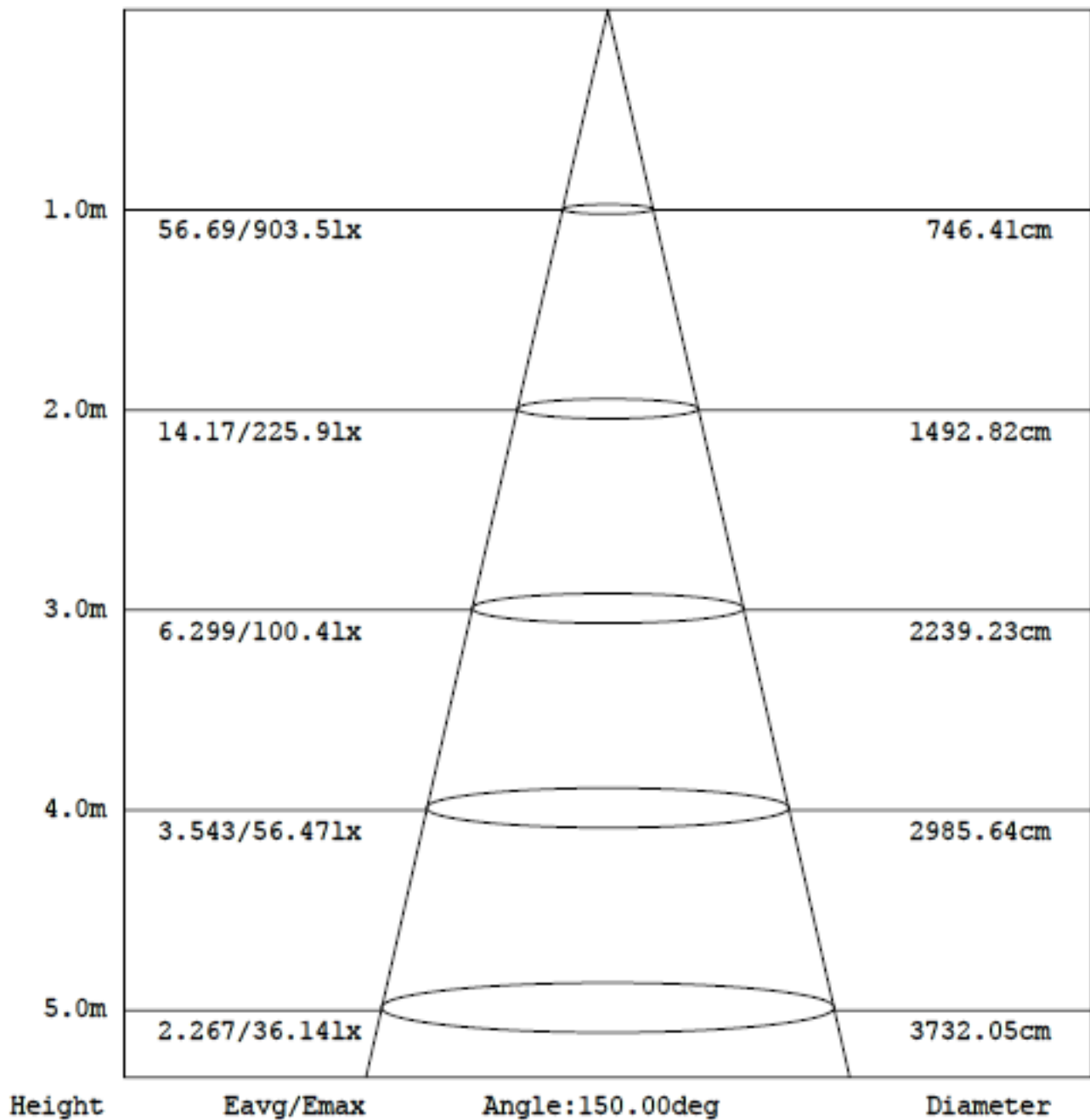
Art. Nr. 101999 (kaltweiß)

• Installationshinweise:

- LEDs sollten vor Inbetriebnahme immer auf sichtbare Fehler überprüft werden. Wir empfehlen alle Leuchtmittel sowie Leuchten ausschließlich mit den im Katalog angebotenen Netzteilen zu verwenden. Um eine lange Lebensdauer von bis zu 50.000 Stunden zu realisieren, sind LEDs allgemein sehr sorgsam zu behandeln. Allgemein sind Leuchtmittel und Leuchten nur an den von uns empfohlenen Orten einzusetzen. Temperaturen ab 60° C schaden der LED massiv und die Lebensdauer sinkt rapide. Trotz der Stoßunempfindlichkeit der LED an sich gilt für das gesamte Leuchtmittel und Leuchten Sortiment eine sorgfältige Behandlung um keinerlei elektronische Bauteile zu beschädigen.
- Bitte stimmen Sie bei der Wahl der Netzteile auch immer die benötigte Leistung mit ab!
- Sorgen Sie beim Einbau zudem für eine ausreichende Luftzirkulation.



Synergy21 LED Panel Up & Down Panel



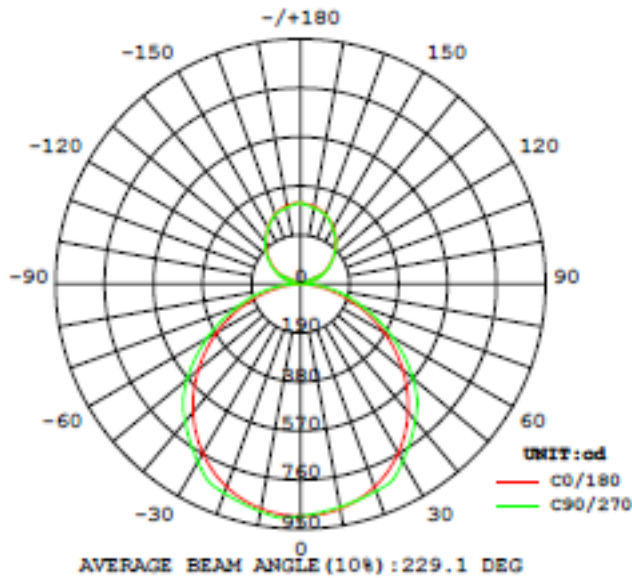
S21 LED Panele

LED Light Panel

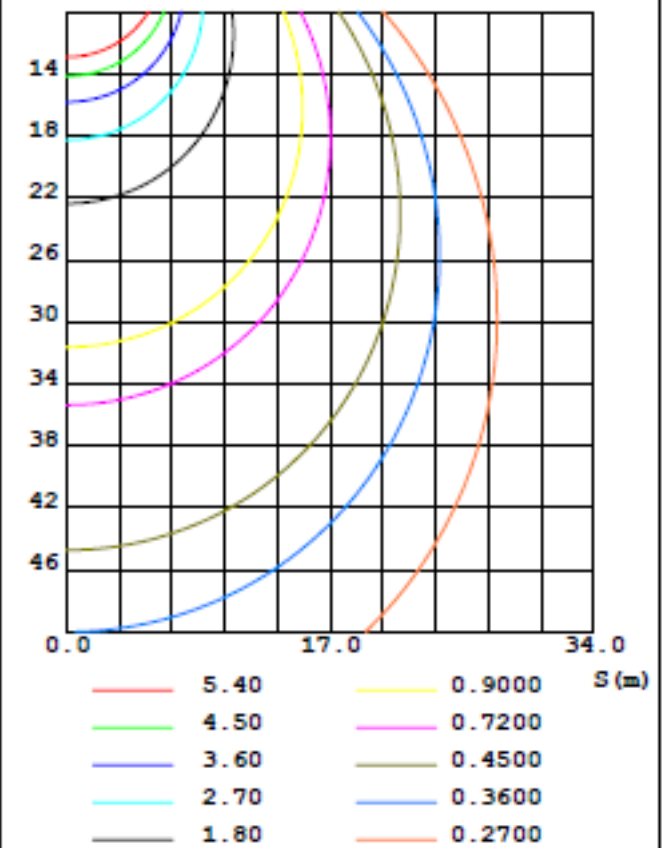
SYNERGY 21

Synergy21 LED Panel
Up & Down Panel

LUMINOUS INTENSITY DISTRIBUTION DIAGRAM

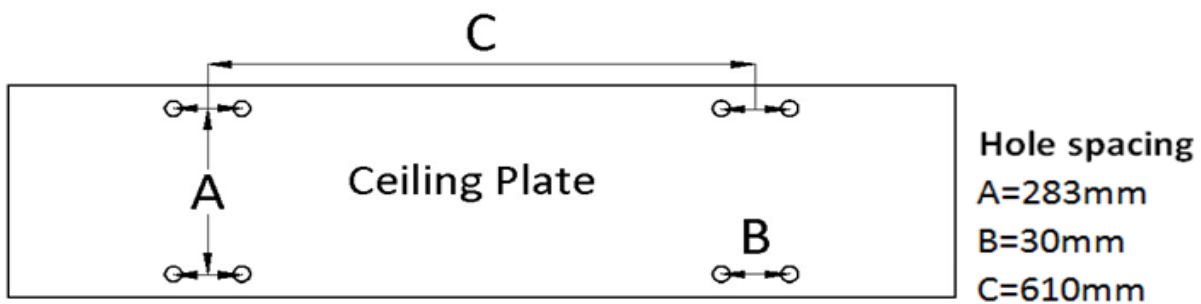


C0 PLANE ISOLUX DIAGRAM (UNIT: lx)

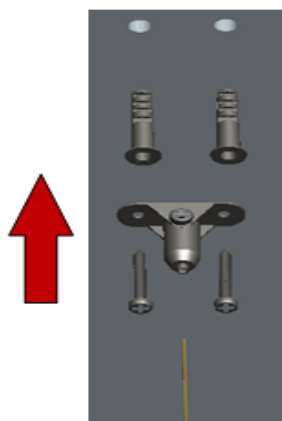


Synergy21 LED Panel Up & Down Panel

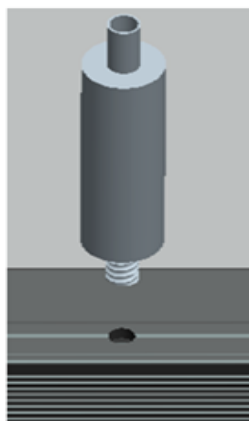
Installationsbeispiel



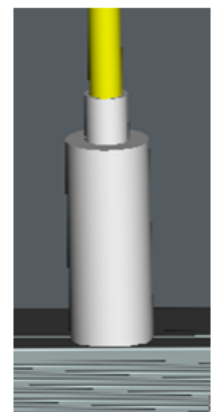
Step1. Mark the punching position on ceiling plate



Step2. Fix the clutch to ceiling

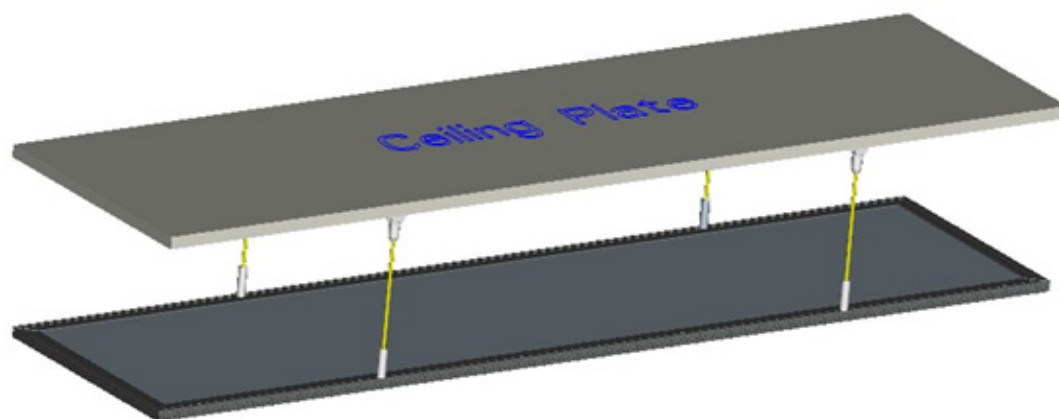


Step3. Screw fixture onto panel, insert steel cable



Synergy21 LED Panel Up& Down Panel

Installationsbeispiel



Step4. Finish

